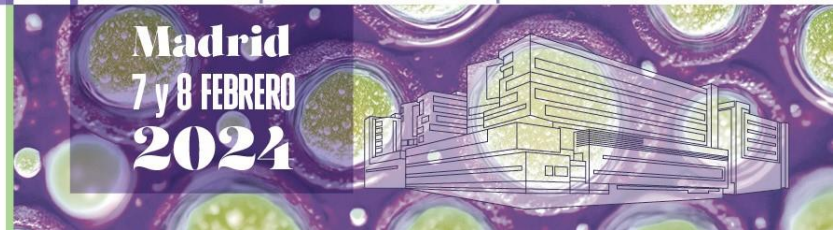


**I JORNADAS  
DEL PACIENTE CRÍTICO  
ONCOHEMATOLÓGICO**



Toda la información e inscripciones on-line en:  
<https://paciente-critico-oncohematologia.com/>

## PROGRAMA CIENTÍFICO

Miércoles, 7 de febrero de 2024

- 16:00 – 16:15 h**      **Bienvenida y presentación**  
**Jefes de servicio y coordinadores del curso**
- 16:15 – 17:45 h**      **MESA I**  
**Moderadores:**  
**Dr. Joaquín Martínez López**  
Jefe de Servicio de Hematología  
Hospital Universitario 12 de Octubre. Madrid
- Dra. María Cruz Martín Delgado**  
Jefe de Servicio de Medicina Intensiva  
Hospital Universitario 12 de Octubre. Madrid
- Dr. Luis Paz-Ares**  
Jefe de Servicio de Oncología Médica  
Hospital Universitario 12 de Octubre. Madrid
- 16:15 – 16:45 h**      **¿Qué necesito que sepa mi intensivista del paciente hematológico?**  
**Dra. Ana Jimenez Ubieto**  
Servicio de Hematología  
Hospital Universitario 12 de Octubre. Madrid

- 16:45 – 17:15 h**      **¿Qué necesito que sepa mi intensivista del paciente oncológico?**  
**Dra. Alicia Castelo Loureiro**  
Servicio de Oncología  
Hospital Universitario Fundación Jiménez Díaz. Madrid
- 17:15 – 17:45 h**      **¿Intubamos a este paciente inmunosuprimido? o... ¿Qué pasa con el paciente frágil en la UCI?**  
**Dr. Isaías Martín Badia**  
Servicio de Medicina Intensiva  
Hospital Universitario 12 de Octubre. Madrid
- 17:45 – 18:15 h**      Descanso - café
- 18:15 – 20:15 h**      **MESA II**  
**Moderadores:**  
**Dr. José Ángel Sánchez-Izquierdo Riera**  
Jefe de Sección. Servicio de Medicina Intensiva  
Hospital Universitario 12 de Octubre. Madrid  
  
**Dr. Carlos Gómez Martín**  
Jefe de Sección. Servicio de Oncología  
Hospital Universitario 12 de Octubre. Madrid
- 18:15 – 18:45 h**      **Paciente oncohematológico: ¿sólo CARS?**  
**Dr. Isidro Prieto Portillo**  
Jefe de Servicio de Medicina Intensiva  
Hospital MD Anderson, Madrid
- 18:45 – 19:15 h**      **Depuración extracorpórea en pacientes oncohematológicos**  
**Dra. Zaira Molina Collado**  
Servicio de Medicina Intensiva  
Hospital Universitario 12 de Octubre. Madrid
- 19:15 – 19:45 h**      **¿Por qué no para de trombosarse mi paciente?**  
**Dra. Carmen Díaz Pedroche**  
Servicio de Oncología  
Hospital Universitario 12 de Octubre. Madrid  
  
**Dra. Amanda Lesmes González de Aledo**  
Servicio de Medicina Intensiva  
Hospital Universitario 12 de Octubre. Madrid

**19:45 – 20:15 h**      **Importancia de la creación de una UCI de oncohematología**  
**Dr. Joseph Nates**  
Jefe de Servicio de Medicina Intensiva  
MD Anderson, Houston

## **Jueves, 8 de febrero de 2024**

- 08:30 – 10:30 h**      **MESA III**  
**Moderadores:**  
**Dr. Manuel Lizasoain**  
Unidad de Enfermedades Infecciosas  
Hospital U. 12 de Octubre. Madrid
- Dra. Silvia Chacón Alves**  
Servicio de Medicina Intensiva  
Hospital Universitario 12 de Octubre. Madrid
- 08:30 – 09:00 h**      **Nuevos tratamientos en oncología y sus complicaciones. Casos clínicos**  
**Dr. Mateo Bover Larroya**  
Servicio de Oncología  
Hospital Universitario 12 de Octubre. Madrid
- 09:00 – 09:30 h**      **Nuevos tratamientos en hematología y sus complicaciones. Nuevos abordajes. Casos clínicos**  
**Dr. José María Sánchez Pina**  
Servicio de Hematología  
Hospital Universitario 12 de Octubre. Madrid
- 09:30 – 10:00 h**      **¿Toda la insuficiencia respiratoria es infecciosa?**  
**Dr. Ignacio Sáez de la Fuente**  
Servicio de Medicina Intensiva  
Hospital Universitario 12 de Octubre. Madrid
- 10:00 – 10:30 h**      **¿Por qué no crecen los hongos?**  
**Dra. Ana Pérez de Ayala**  
Servicio de Microbiología  
Hospital Universitario 12 de Octubre. Madrid
- 10:30 – 11:00 h**      Descanso – café

- 11:00 – 12:30 h**      **MESA IV**  
**Moderadores:**  
**Dra. Mercedes Catalán González**  
Jefa de Sección. Servicio de Medicina Intensiva  
Hospital Universitario 12 de Octubre. Madrid
- Dra. María Calbacho**  
Jefa de Sección. Servicio de Hematología  
Hospital Universitario 12 de Octubre. Madrid
- 11:00 – 11:30 h**      **Otros focos de infección particulares**  
**Dr. José Garnacho Montero**  
Jefe de Servicio de Medicina Intensiva  
Hospital Universitario Virgen Macarena. Sevilla
- 11:30 – 12:00 h**      **La multirresistencia en el paciente crítico oncohematológico**  
**Dr. Miguel Salavert Lletí**  
Unidad de Enfermedades Infecciosas  
Hospital Universitari i Politècnic La Fe. Valencia
- 12:00 – 12:30 h**      **Infecciones virales relevantes en el paciente crítico hematológico**  
**Dr. Jaime Sanz**  
Jefe de Sección. Servicio de Hematología  
Hospital Universitari i Politècnic La Fe. Valencia
- 12:30 – 14:00 h**      Comida
- 14:00 – 15:00 h**      **MESA V**  
**Moderadores:**  
**Dr. José María Sánchez Pina**  
Servicio de Hematología  
Hospital Universitario 12 de Octubre. Madrid
- Dra. Amanda Lesmes González de Aledo**  
Servicio de Medicina Intensiva  
Hospital Universitario 12 de Octubre. Madrid
- 14:00 – 14:30 h**      **Atención emergente**  
**Presentación de casos clínicos y discusión**  
**Dra. Lidia Orejón García**  
Servicio de Medicina Intensiva  
Hospital Universitario 12 de Octubre. Madrid

- 14:30 – 15:00 h**      **Complicaciones TPH en UCI/SOS.**  
**Dra. María Calbacho**  
Jefa de Sección. Servicio de Hematología  
Hospital Universitario 12 de Octubre. Madrid
- 15:00 – 15:30 h**      Descanso – café
- 15:30 – 17:00 h**      **MESA VI**  
**Dr. José María Sánchez Pina**  
Servicio de Hematología  
Hospital Universitario 12 de Octubre. Madrid
- Dr. Mateo Bover Larroya**  
Servicio de Oncología  
Hospital Universitario 12 de Octubre. Madrid
- Dra. Amanda Lesmes González de Aledo**  
Servicio de Medicina Intensiva  
Hospital Universitario 12 de Octubre. Madrid
- 15:30 – 16:00 h**      **Retos éticos**  
**Dra. María Carnevali Frías**  
Servicio de Medicina Interna  
Hospital Universitario Quirón Pozuelo
- Dra. María González Fernández**  
Servicio de Medicina Intensiva  
Hospital Universitario 12 de Octubre. Madrid
- Colaboradores:**  
**D<sup>a</sup>. Mónica Nieto de Álvaro**  
Supervisora de Enfermería. Servicio de Oncología  
Hospital Universitario 12 de Octubre. Madrid
- Familiar de paciente**
- 16:00 – 16:30 h**      **ECMO en el paciente inmunosuprimido**  
**Dr. Bruno Ferreyro**  
Interdepartmental Division of Critical Care Medicine  
Sinai Health System and University Health Network, Toronto
- 16:30 – 17:00 h**      **Desnutrición como factor determinante en los desenlaces**

**a medio-largo plazo**

**Dra. Silvia Chacón Alves**

Servicio de Medicina Intensiva

Hospital Universitario 12 de Octubre. Madrid

**17:00 h**

**Cierre de las Jornadas**

COLABORADORES

PATROCINADOR ORO



PATROCINADORES PLATA



PATROCINADOR BRONCE

